

## Beispiel-Speiseangebot

### Montag: Köttbullen mit Rahmsoße

**Beilagen:** Broccoli, Sesamkartoffeln, Pilawreis, Bulgur, Spirelli- Nudeln, Tomaten- und Rinderbolognesesoße

**Pizza:** Tomate-Mozzarella

**Salatbuffet:** Salate der Saison

**Dessert:** Vanillequark mit Kirschoße und frisches Obst der Saison

### Mittwoch: Gnocchi mit Tomatenwürfeln und Basilikumpesto

**Beilagen:** Kaisergemüse, Kartoffelgratin, Tomatenreis, Bulgur, Penne Nudeln, Tomaten- und Sahnesoße

**Pizza:** Tomate-Käse-Thunfisch

**Salatbuffet:** Salate der Saison

**Dessert:** Kefir mit Himbeersoße und frisches Obst der Saison

## Wer ist das Studierendenwerk?

Als Anstalt des öffentlichen Rechts hat das Studierendenwerk den gesetzlichen Auftrag, die sozialen und wirtschaftlichen Grundbedingungen für ein erfolgreiches Studium an Universitäten und Fachhochschulen zu gewährleisten.

Man könnte sagen, wir tun für die Studierenden (fast) all das, was vorher die Eltern getan haben: Wir stellen Wohnraum zur Verfügung, sorgen für Studienfinanzierung (BAföG) und – vor allem – gibt es bei uns täglich zuverlässig eine große Vielfalt an Mittagsangeboten und an Cafeteriaangeboten von morgens bis abends. In Nordrhein-Westfalen gibt es zwölf Studierendenwerke, die alle für mehrere Hochschulen in ihren Regionen zuständig sind. Das Studierendenwerk Bielefeld versorgt die Studierenden sowie die Hochschulmitarbeiterinnen und -mitarbeiter der Universität Bielefeld, der Fachhochschule Bielefeld, der Technischen Hochschule OWL und der Hochschule für Musik Detmold.

Die Universität Bielefeld ist in vielfacher Hinsicht eine besondere Universität. So hat sie unter anderem auch eigene Schulen, die Laborschule und das Oberstufenkolleg. Für die Kinder der Laborschule stellen wir schon seit Jahren das tägliche Mensaessen. Da wir außerdem auch drei Kindertagesstätten für Studienkinder betreiben, kennen wir uns sogar mit den Essenswünschen kleinerer Kinder aus. So sind wir der richtige Partner für Schulcatering im allgemeinen Schulbereich. Wenn Sie unsere Arbeit auch über das Schuleszen hinaus interessiert, informieren Sie sich gerne auf unseren Internetseiten: [www.studierendenwerk-bielefeld.de](http://www.studierendenwerk-bielefeld.de).

**Vielleicht gehört Ihr Kind ja in einigen Jahren auch an der Hochschule zu unseren täglichen Gästen!**

Stand: September 2020

Studierendenwerk Bielefeld A. ö. R  
Schulcatering  
Morgenbrede 2 - 4  
33615 Bielefeld  
Postfach 10 27 53  
33527 Bielefeld  
0521 106 88600  
[schulcatering@stwb.de](mailto:schulcatering@stwb.de)

[www.studierendenwerk-bielefeld.de](http://www.studierendenwerk-bielefeld.de)

Studierendenwerk  
Bielefeld  
SERVICE RUND UMS STUDIUM

Studierendenwerk  
Bielefeld  
SERVICE RUND UMS STUDIUM

# Informationen zum Schulcatering

## Friedrich-von-Bodelschwingh-Schulen



## Was gibt es bei uns zu essen?

Die wichtigsten Küchenprinzipien für uns im Studierendenwerk Bielefeld sind  
**Geschmack, Frische, Ausgewogenheit, Gesundheit und Preiswürdigkeit.**

Wir verarbeiten deshalb ausschließlich Ware von langjährig bekannten Lieferanten aus der Region. Soweit möglich und regional verfügbar verwenden wir Bioware. Dabei achten wir beim Stichwort „Bio“ aber auf die Gesamtbilanz und kaufen beispielsweise keine Bioware aus Übersee oder mit anderen extremen Transportwegen. Die Verwendung von künstlichen Farbstoffen, Geschmacksverstärkern, Konservierungsstoffen oder anderen Zusatzstoffen reduzieren wir auf ein Minimum. Wir können nicht ausschließen, dass in einigen Vorprodukten Zusatzstoffe enthalten sind. In diesen Fällen informieren wir über die enthaltenen Stoffe.

Soweit es unter logistischen und ökonomischen Gesichtspunkten möglich ist, stellen wir das Essen für das Schulcatering in unserem eigenen Betrieb selbst her, und zwar möglichst frisch aus möglichst naturbelassenen Produkten. So können wir Ihnen versprechen, dass das Schulessen gesund und lecker, abwechslungsreich und frisch ist.


### Unser Angebot ermöglicht den Kindern eine Auswahl nach persönlichem Geschmack und Bedarf.

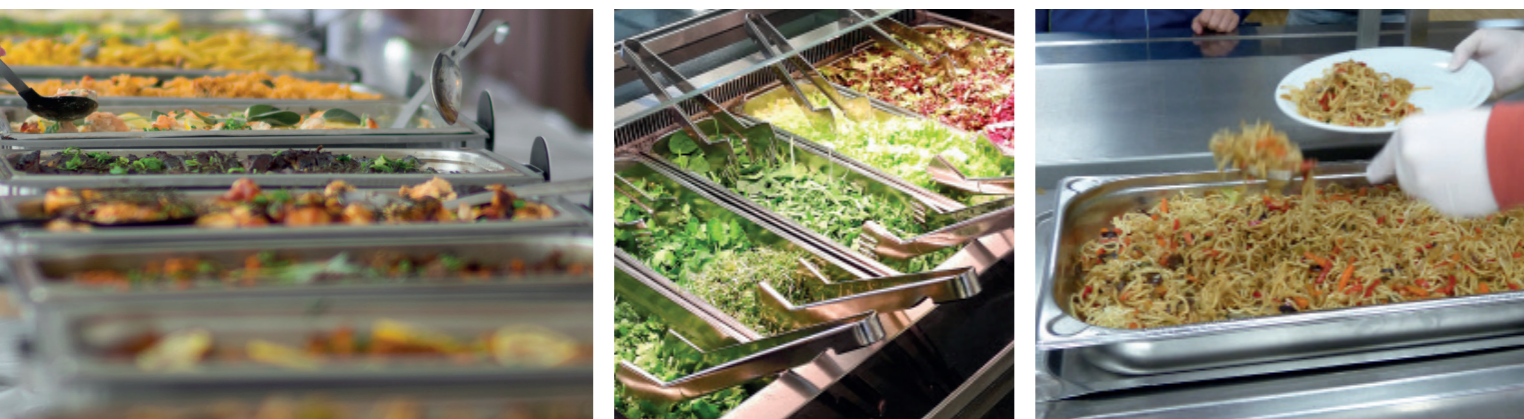
Wir bieten

- ein täglich wechselndes Tagesgericht aus Gemüse und Fleisch/Fisch oder mit vegetarischer Hauptkomponente
- eine Beilagenstation mit Stärkekomponenten
- eine Salatstation mit bis zu sechs Sorten Salat oder Rohkost sowie verschiedene separate Dressings
- eine Nudelbar mit verschiedenen Nudelsorten und -soßen
- eine Fit-Pizzastation mit viel Gemüse, weniger Fett, mehr Ballaststoffen, überwiegend vegetarisch
- eine Dessertstation mit Milchdesserts und frischem Obst

gesund  
und lecker,  
abwechslungs-  
reich  
und frisch

 fertig portioniert

 Menge individuell wählbar



## Was kostet das Essen, wie wird abgerechnet?

Das volle Monatsabo kostet 71,50 €. Das bedeutet, dass die Schülerin/der Schüler den ganzen Monat an allen fünf Wochentagen mit Schulbetrieb in der Mensa essen kann. Es ist auch möglich, nur einen, zwei, drei oder vier Tage pro Woche zu abonnieren, der jeweilige Tag ist dann wöchentlich frei wählbar. Ein Einzelessen kostet 4,90 €; das Einzelessen ist auch ohne Monatsabo möglich.

Die Preise verstehen sich inkl. Mehrwertsteuer; die Abopreise sind elf Monate pro Jahr zahlbar. Der August ist beitragsfrei. Im Preis ist jeweils eine Hauptkomponente aus Fleisch oder Fisch oder eine vegetarische Hauptkomponente sowie die freie Auswahl an den Buffet-Stationen enthalten. Achten Sie bitte darauf, dass für Einzel-Mahlzeiten und für den Pausenverkauf immer genügend Guthaben verfügbar ist.

Der Pausenverkauf findet in den zwei großen Pausen in der Mensa statt. Es gibt Brötchen, Backwaren, Süßigkeiten und Getränke. Der Pausenverkauf ist bargeldlos und mit dem RW-Soft-Chip möglich (siehe unten).

Das Abonnement wird auf unbegrenzte Zeit abgeschlossen und kann mit einer Frist von vier Wochen zum 31.07. bzw. zum 31.01. jedes Jahres gekündigt werden. Der Abopreis ist monatlich bis zum 20. d. M. zu überweisen. Bitte richten Sie einen Dauerauftrag bei Ihrer Bank ein.

Monats-Abopreis für einen Tag pro Woche:	2 Tage:	3 Tage:	4 Tage:	5 Tage:	Einzelessen:	Kartenzahlung:
15,60 €	31,20 €	46,80 €	59,00 €	71,50 €	4,90 €	5,00 €

Bei der Anmeldung zum Schulessen erhält Ihr Kind einen Mensachip, für den wir eine Gebühr von 5,-Euro berechnen müssen. Das überwiesene Guthaben wird dem Chip automatisch gutgeschrieben. Die Schülerin/der Schüler kann nach Vorzeigen des Chips aus unserem Angebot im Rahmen des Mittags-Abos auswählen und essen, was und soviel sie/er möchte. Mit dem Chip wird auch beim Pausenverkauf bezahlt.

Falls der Chip einmal verloren geht, wird eine neue Gebühr fällig, das Guthaben wird aber auf den neuen Chip übertragen. Die Verwaltung des Mensachips und die komplette Abrechnungsabwicklung übernimmt die Firma RWsoft. RWsoft verfügt über langjährige Erfahrung mit Bezahlssystemen in der bargeldlosen Schulverpflegung. Details zur Bezahlung erhalten Sie mit einem separaten Schreiben von RW-Soft.

Telefonische Anfragen zur Abrechnung beantwortet die Hotline: 05261-94327780.

Die Anmeldung zum Essen kann per Internet erfolgen: [www.anmeldung.rw-soft.de](http://www.anmeldung.rw-soft.de)  
Verwenden Sie dazu bitte die Schulnummer 6745632

Wir freuen uns auf die Schülerinnen und Schüler der Friedrich-von-Bodelschwingh-Schulen!

## Mensaplan

Die Speisepläne werden im Voraus im Internet und durch Aushang in der Schule veröffentlicht:  
[www.studierendenwerk-bielefeld.de](http://www.studierendenwerk-bielefeld.de) oder <http://www.fvbschulen.de>

Für Fragen, Anregungen, Kritik – aber gerne auch für Lob – sind wir für Sie zu sprechen.  
Sie erreichen das Studierendenwerk unter 0521 106 88710 oder unter [schulcatering@stwbi.de](mailto:schulcatering@stwbi.de)